

ZAŁĄCZNIK NR 1

strona 1/3

L1 - OPRAWA OŚWIETLENIOWA I SŁUP

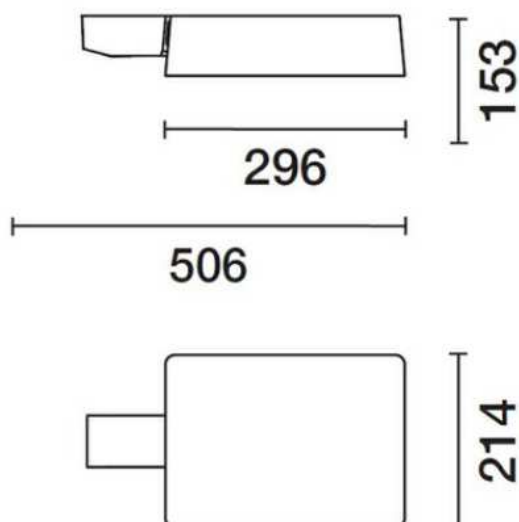
OPRAWA OŚWIETLENIOWA NA SŁUP

PRZYKŁADOWY PRODUKT – FIRMA IGUZZINI P876 LUB IGUZZINI BP35
LUB PRODUKT RÓWNOWAŻNY

PRZYKŁAD 1

PRZYKŁADOWY PRODUKT - FIRMA IGUZZINI P876
KOLOR GRAFITOWY: RAL 7016

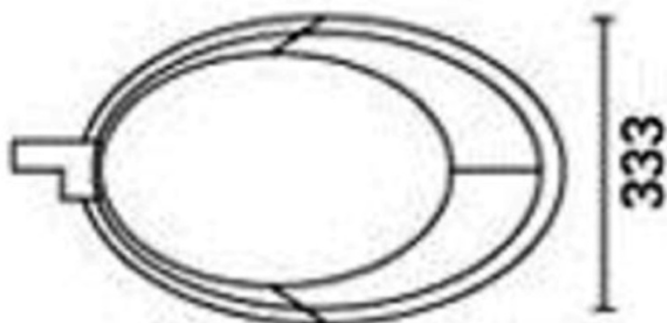
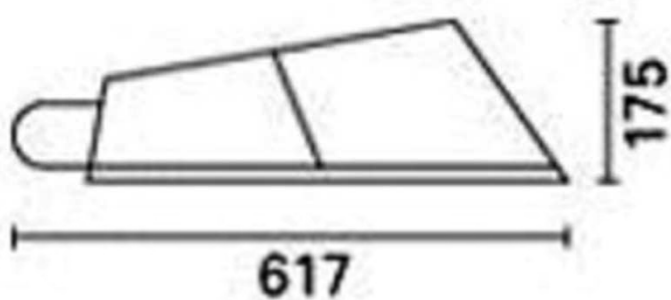
*Przed przystąpieniem do robót wykonawca powinien przedstawić kolorystykę
do akceptacji głównemu projektantowi.*



PRZYKŁAD 2
strona 2/3

PRZYKŁADOWY PRODUKT – FIRMA IGUZZINI BP35
KOLOR GRAFITOWY: RAL 7016

*Przed przystąpieniem do robót wykonawca powinien przedstawić kolorystykę
do akceptacji głównemu projektantowi.*



SŁUP DO OPRAW OŚWIETLENIOWYCH PRZYKŁADOWY PRODUKT - FIRMA MABO LUB PRODUKT RÓWNOWAŻNY

PRZYKŁAD 1

strona 3/3

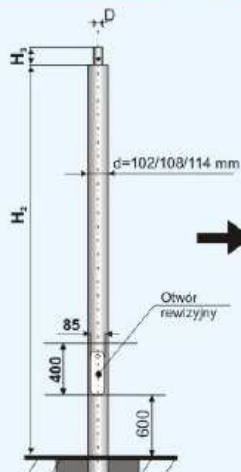
PRZYKŁADOWY PRODUKT - FIRMA MABO – mso-50-1

WYSOKOŚĆ 5m

KOLOR GRAFITOWY: RAL 7016

Przed przystąpieniem do robót wykonawca powinien przedstawić kolorystykę do akceptacji głównemu projektantowi.

Charakterystyka słupów oświetleniowych MABO typu MSO



MSO... - 1
jednostopniowe

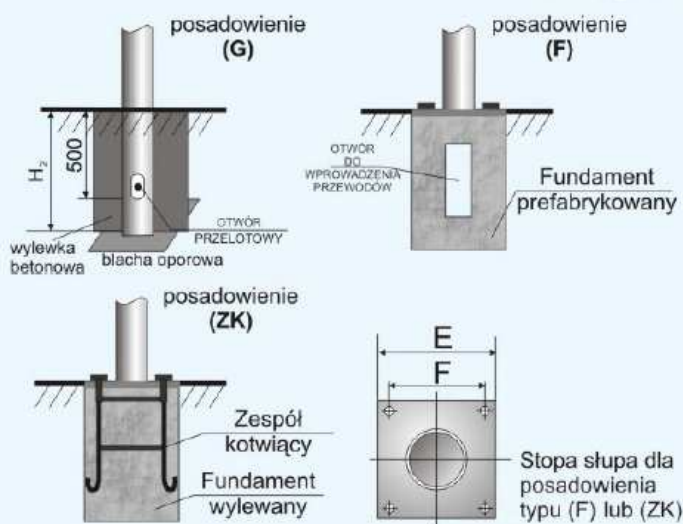
Możliwe posadowienia:
(G), (F), (ZK)

Produkcja obejmuje zakres wysokości od 2,5 do 12 m. Przedstawione słupy mogą być stosowane bez wysięgników z lampami mocowanymi bezpośrednio na ich wierzchołkach lub też z wysięgnikami jedno lub wieloramiennymi o wysięgach od 0,5 do 2 m.

MABO - Stalowe słupy oświetleniowe rurowe - jednostopniowe

Typ Słupa MABO	H ₁ [m]	H ₂ [m]	H ₃ [mm]	D [mm]	E [mm]	F [mm]	Śruby kotwiące	Posadowienie
MSO 25-1	2,5							
MSO 30-1	3,0							
MSO 35-1	3,5							
MSO 40-1	4,0	1,0	100	48 /				G/
MSO 45-1	4,5	÷	÷	60 /	300	200	M20	F/
MSO 50-1	5,0	1,2	150	76 /				ZK/
MSO 55-1	5,5							
MSO 60-1	6,0							

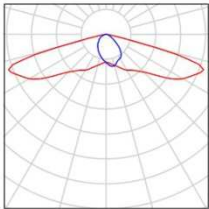
Warianty posadowień słupów



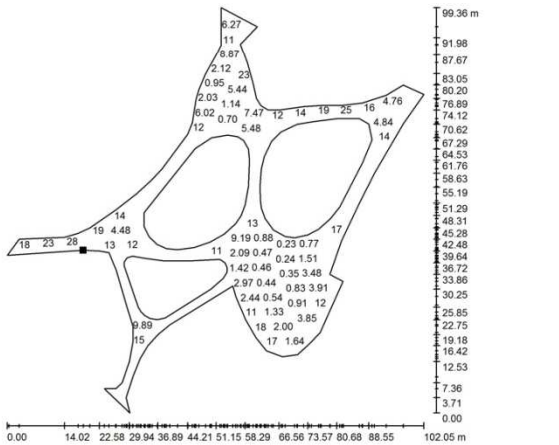
ZAŁĄCZNIK NR 2
strona 1/1
OBLICZENIA - NATĘŻENIA ŚWIATŁA

teren zewnętrzny / Lista opraw

14 Ilość IGUZZINI TES1_1344_BD17_P876 Platea Pro
33,8W
Numer artykułu: TES1_1344_BD17_P876
Strumień świetlny (Oprawa): 3270 lm
Strumień świetlny (Lampy): 3270 lm
Moc opraw: 33.8 W
Klasyfikacja oświetleń CIE: 100
Kod Flux CIE: 38 72 97 100 100
Wyposażenie: 1 x A98I (Czynnik korekcyjny 1.000).



teren zewnętrzny / Alejki / Nawierzchnia / Grafika wartości (E)



Nie wszystkie obliczone wartości mogą zostać przedstawione.

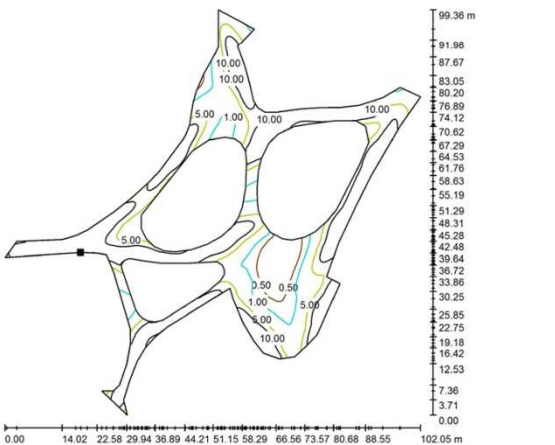
Położenie powierzchni w scenie zewnętrznej:
Zaznaczony punkt:
(-44.807 m, 74.684 m, 0.010 m)



Siatka: 256 x 256 Punkty

E_{in} [lx]	E_{min} [lx]	E_{max} [lx]	E_{min} / E_{in}	E_{min} / E_{max}
8.99	0.21	29	0.024	0.007

teren zewnętrzny / Alejki / Nawierzchnia / Izolinie (E)

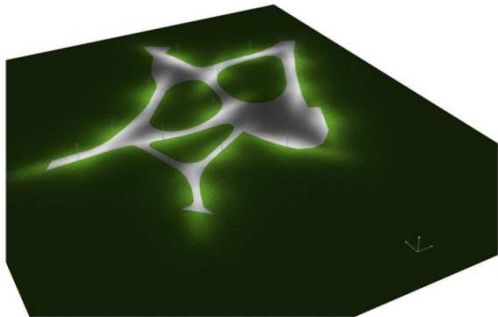


Położenie powierzchni w scenie zewnętrznej:
Zaznaczony punkt:
(-44.807 m, 74.684 m, 0.010 m)



Siatka: 256 x 256 Punkty

E_{in} [lx]	E_{min} [lx]	E_{max} [lx]	E_{min} / E_{in}	E_{min} / E_{max}
8.99	0.21	29	0.024	0.007

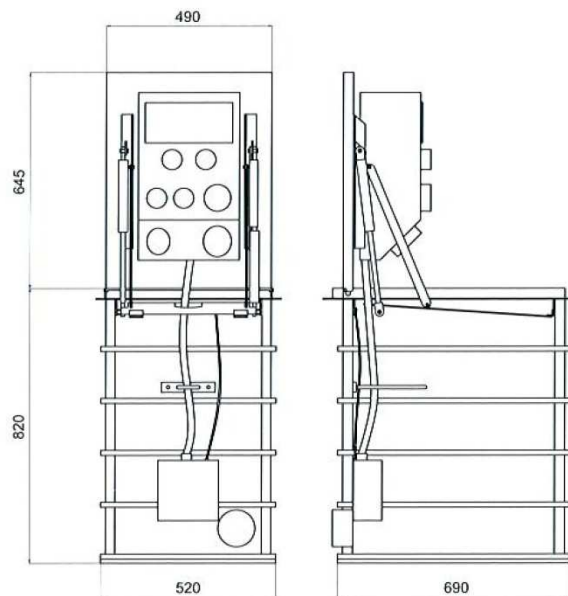


ZAŁĄCZNIK NR 3

strona 1/1

URZĄDZENIE NR - E2

PRZYKŁADOWY PRODUCENT - FIRMA AROT POLSKA SP. Z O.O/ STUDNIA AROT-SET/ STUDNIA ELEKTRYCZNA



DANE TECHNICZNE

Wymiary wewnętrzne 600x450x880 mm

rozdzielnica Firmy PCE typu Koszalin, IP67

waga 77kg

Standardowa rozdzielnica Koszalin wyposażona jest w cztery gniazda 16A/~ 230V, dwa gniazda 16A/~ 400V oraz jedno gniazdo 32A/~ 400V.

Zabezpieczenie różnicopradowe FI 63/4/0,03A, jedno zabezpieczenie o charakterystyce B 16A/3 oraz dwa zabezpieczenia o charakterystyce B16A/1.

Zasilanie rozdzielnicy odbywa się poprzez puszkę przyłączeniową o prądzie znamionowym max $I_n=80A$ oraz stopniu ochrony IP67, z której wyprowadzono kabel H07BQ-F 5G16 do zestawu gniazd.

Puszka umożliwia przyłączenie kabla zasilającego studnię o przekroju 16, 25 lub max 35mm².

Wprowadzenie kabla zasilającego do studni odbywa się przez przepust mułoszczelny lub przejście przez studnię, przygotowane do połączenia z rurą o średnicy 110 mm. Wprowadzenie kabla do puszkę przyłączeniowej odbywa się przez dławnicę skręcaną. W studni wykonane są połączenia wyrównawcze przewodem YLgY 1x16mm². Kable łączeniowe w izolacji 750 V.

