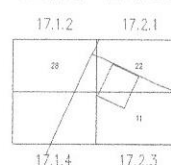


WROCLAW 026401-1

Obręb 0011 BOREK
ul. Wolbromska

nr sekcji : 6.148.12.17.2.1, 6.148.12.17.2.3

Skala 1:500



11 BOREK
28 GRABISZYN
22 POLUDNIE

MAPA DO CELÓW PROJEKTOWYCH

1. Układ współrzędnych poziomych: PUWG 2000 strefa: 6
2. Układ wysokościowy: "Kronsztadt 86"
3. Informacje o służebnościach gruntowych mających wpływ na zagospodarowanie gruntów zlokalizowanych w granicach inwestycji :
NIE BADANO
4. Obszar aktualizacji zaznaczono linią przerywaną, kolorem fioletowym

Nie wyklucza się istnienia w terenie innych nie wykazanych na mapie urządzeń podziemnych, które nie były zgłoszone do inwentaryzacji lub o których brak jest informacji w instytucjach branżowych.

LEGENDA:

- KD** linia rozgraniczająca i przeznaczenie terenu
- nieprzekraczalna linia zabudowy
- obowiązująca linia zabudowy
- * drzewa nie będące treścią bazy danych BD0T500

ID: ZKK17.TM.6640.2176.2019

OPRACOWANIE:
GEOTRE. Usługi Geodezyjne
Piotr Mydłowski
52-200 Wrocław, ul. Główna 4/3
tel. 735 725 225
NIP 890-240-31-85 REGON 620785200

mgr inż. PIOTR MYDŁOWSKI
pobranie uprawnień: 04.06.2019
WROCLAW 04.06.2019

LEGENDA

- 1 - projektowana szafka z tworzywa termoutwardzalnego do zasilania oświetlenia parkowego
- 2 - projektowana linia kablowa niskiego napięcia typu YKY 5x6mm², długość 220m
- 3 - projektowana linia kablowa niskiego napięcia typu YAKXS 5x25mm², długość 36m
- 4 - projektowana podziemna studnia modułowa z rozdzielnicą elektryczną do zasilania imprez plenerowych
- 5 - zestaw złączowo-pomiarowy ZK2a-2P realizowany przez Tauron Dystrybucja wg odrębnego opracowania
- 6 - przecisk rurą osłonową gładkościnną Ø75mm, długość 8m
- 7 - przecisk rurą osłonową gładkościnną Ø75mm, długość 5m
- 8 - przewiert sterowany rurą osłonową gładkościnną Ø110mm, długość 20m
- 9 - przewiert sterowany rurą osłonową gładkościnną Ø110mm, długość 30m
- 10 - przecisk rurą osłonową gładkościnną Ø75mm, długość 7,5m
- 11 - przecisk rurą osłonową gładkościnną Ø75mm, długość 10m
- 12 - przecisk rurą osłonową gładkościnną Ø75mm, długość 11m
- 13 - projektowany kabel niskiego napięcia typu YKY 2x2,5mm² do zasilania opraw w gruncie prowadzony od słupa PO3
- PO1-6- projektowane słupy oświetleniowe wys. 4m z oprawą ISLA LED 26W
- PO1,2- projektowane oprawy oświetleniowe montowane w gruncie

UWAGA

Linie kablowe niskiego napięcia układać na całej długości w rurze osłonowej DVK lub DVR Ø75 za wyjątkiem miejsc przewidzianych do przekroczenia metodą bezropkopową.

Przy słupach oświetleniowych pozostawić zapas na kablach zasilających min. 1m.

Roboty ziemne związane z wykonaniem linii kablowej należy przeprowadzić wyprzedzająco przed pracami związanymi z docelowym zagospodarowaniem terenu. Zabrania się prowadzenia wykopów i składowania materiałów w obrębie koron drzew.

Arkadiusz Szczepka
INSPEKTOR NADZORU
ROBOT ELEKTRYCZNYCH
mgr inż. Arkadiusz Szczepka
nr upr. 372/DOŚ/10

ZARZĄD ZIELI MIEJSKIEJ
ul. Trzebnicka 33, 50-231 Wrocław
REGON 932104838, NIP 8971617948
tel. +48 71 323 50 00, faks +48 71 323 50 02
E-mail: zmi@zmi.wroclaw.pl

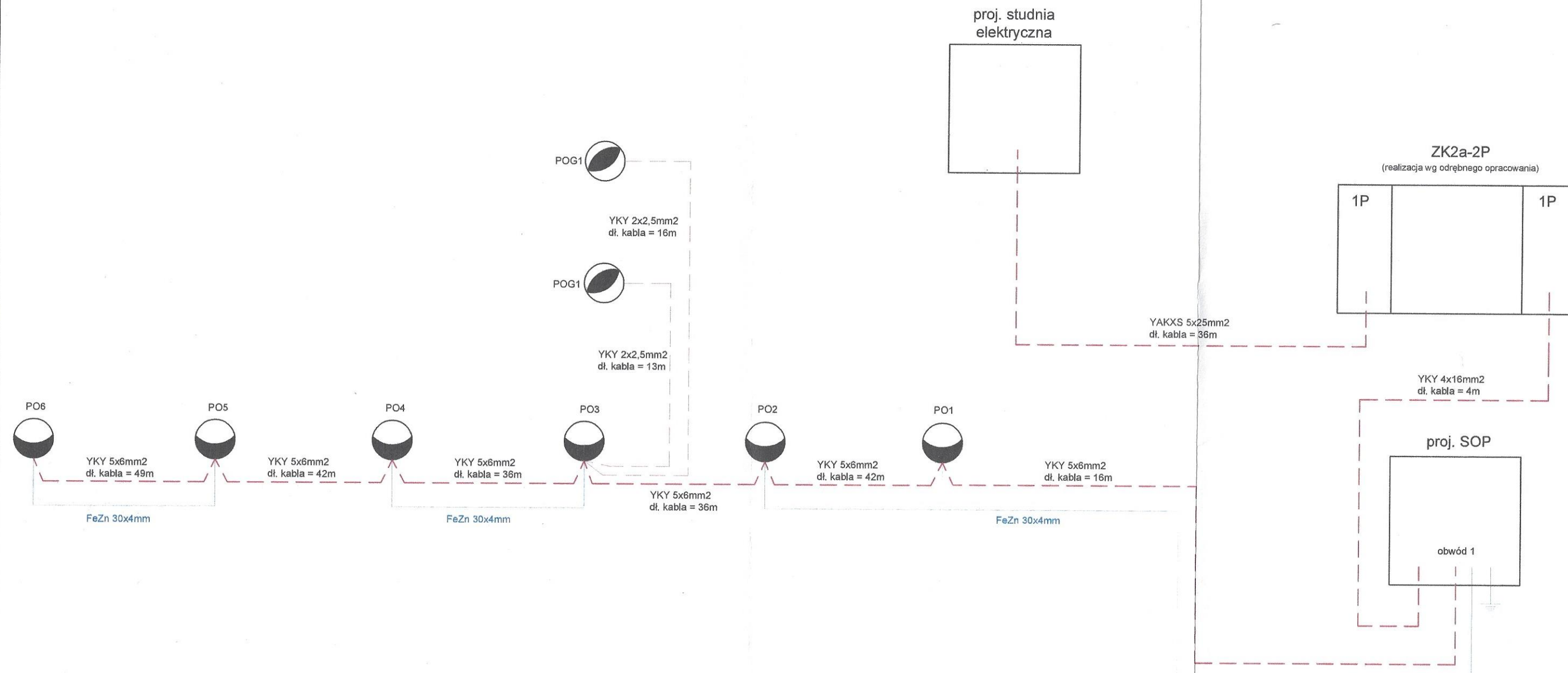
Załącznik do: *Uzgodnienie* nr
DPIR.62.275.2019
L.dz.13836.4663.2019

z dnia 2019-11-21 *kafo*

Yukaprojekt Marcin Jadczyk

58-312 Stare Bogaczowice
ul. Główna 238/2
NIP:886-250-17-21

Nazwa zadania		Zagospodarowanie terenu zieleni przy ul. Wolbromskiej we Wrocławiu			
Nazwa opracowania					
Sieć kablowa niskiego napięcia oświetlenia parkowego i zasilania imprez plenerowych przy ul. Wolbromskiej we Wrocławiu - Projekt Zagospodarowania Terenu					
Inwestor		Zarząd Zieleni Miejskiej we Wrocławiu, ul. Trzebnicka 33, 50-231 Wrocław			
Adres inwestycji		Wrocław, ul. Wolbromska, dz. nr 57, 52/7 AM-1 obręb Borek			
Projektant		mgr inż. Marcin Jadczyk		DOŚ/0225/PWBE/17	
Specjalność		instalacyjna			
Skala		1:500	Data	sierpień 2019	Nr rys.
					PZT-E1



Arkadiusz Szczypka
INSPEKTOR NADZORU
ROBOT ELEKTRYCZNYCH
mgr inż. Arkadiusz Szczypka
nr upr. 372/DOŚ/10

LEGENDA

PO1, PO4, PO5, PO6 - oprawa ISLALED / 5102 / 16 leds 500mA / 344172 z systemem BackLight

PO2, PO3 - oprawa ISLALED / 5102 / 16 leds 500mA / 344172

POG1, POG2 - oprawa RUNA 1 LED

studnia elektryczna - HORMANN UTILITY TOWER XL

oprawy montowane na słupach CC 4m 60/116/3 oraz fundamenty FPI-*SAL-4 z fundamentami B50*

studnia elektryczna HORMANN UTILITY TOWER XL wyposażona w:

- uniwersalny wyłącznik różnicowoprądowy 80A - 30mA
- 2 x gniazdo 400V 16A z wyłącznikiem głównym i wyłącznikiem nadmiarowo-prądowym C16A
- 1 x gniazdo 400V 32A z wyłącznikiem głównym i wyłącznikiem nadmiarowo-prądowym C32A
- 4 x gniazdo 230V 16A z wyłącznikiem nadmiarowo-prądowym C16A

Yukaprojekt Marcin Jadczyk

58-312 Stare Bogaczowice
ul. Główna 238/2
NIP:886-250-17-21

Nazwa zadania	Zagospodarowanie terenu zieleni przy ul. Wolbromskiej we Wrocławiu				
Nazwa opracowania	Sieć kablowa niskiego napięcia oświetlenia parkowego i zasilania imprez plenerowych przy ul. Wolbromskiej we Wrocławiu - schemat ideowy				
Inwestor	Zarząd Zieleni Miejskiej we Wrocławiu, ul. Trzebnicka 33, 50-231 Wrocław				
Adres inwestycji	Wrocław, ul. Wolbromska, dz. nr 57, 52/7 AM-1 obręb Borek				
Projektant	mgr inż. Marcin Jadczyk	DOŚ/0225/PWBE/17	Podpis		
Specjalność	instalacyjna				
Skala		Data	sierpień 2019	Nr rys.	S2