

Pracownia Architektury Krajobrazu IKROPKA
ul. Powstańców Śląskich 48
53-333 Wrocław
e-mail: biuro@ikropka.eu

DPIR.62.151.2019
L.dz. 3157.2019

Wrocław, 2019 -03- 0 5

Dotyczy: Danych koordynacyjnych dla zadania „przy ul. Wolbromskiej we Wrocławiu”.

1. Projektowane oświetlenie parkowe ma służyć do oświetlenia terenów zieleni i musi znajdować się na terenie zarządzanym przez ZRM.
2. Szafka wolnostojąca sterowniczo – zasilająca powinna być wykonana z tworzyw sztucznych termoutwardzalnych wg rozwiązań stosowanych na terenie miasta Wrocławia np. Sypniewski lub INKOBEX lub równoważnej zamontowanej w miejscu łatwo dostępnym dla obsługi na granicy działki np. przy wejściu do parku. Drzwi szafki powinny być wyposażone w zamki dostosowane do znormalizowanych kluczy 1333. W części zawierającej pomiar energii – zamek energetyczny.
3. Projektowaną szafkę oświetleniową należy zasilć w układzie TNC-S i zlokalizować obok wybudowanej przez TAURON Dystrybucja S.A. szafki złączowo-pomiarowej wg wydanych przez TAURON Dystrybucja S.A. warunków przyłączenia jak również umowie przyłączeniowej, stanowiących załącznik niniejszego pisma. Uziemienie szyny N w szafce zrealizować poprzez montaż uziomu wykonanego bednarką stalową ocynkowaną 30x4mm. W przypadku ryzyka braku wymaganej rezystancji zastosować dodatkowo uziom prętowy. W szafce oświetleniowej powinno być przewidziane miejsce pod sterownik OWLET wraz z dodatkowym obwodem gniazdowym 230V, 1-f.
4. Do sterowania obwodami oświetlenia zastosować zegar astronomiczny typu CPA 4,0n lub równoważny wprowadzając system oszczędnościowy (część oświetlenia wyłączana w godzinach nocnych). Oprawy powinny być również przystosowane do sterowania przez inteligentny system redukcji mocy.
5. Sieć oświetlenia wykonać kablami ziemnymi dostosowanymi do obciążenia obwodów z uwzględnieniem 30% rezerwy dla przyszłej rozbudowy, stosując opaski z PCV z danymi kabla uzgodnionymi w ZRM. Wzdłuż wykopu należy ułożyć folię niebieską nad kablem na wysokości nie mniejszej niż 25 cm i nie większej niż 35 cm. Kable oświetlenia i wlv należy projektować z rezerwą mocy, aby możliwa była rozbudowa w przyszłości dalszego oświetlenia.
6. Pod jezdnią, ścieżką lub alejką kable należy układać w przepustach z rur SRS o fi dostosowanym do ilości kabli wraz z uwzględnieniem zapasu. Proponuje się fi 110 lub 160 koloru niebieskiego. W chodnikach kable układać w przepustach z rur SRS na gł. 0,6 – 0,8 m. Przy latarniach, przejściach, pod chodnikami pozostawiając zapas min. 1 m. Rury zabezpieczyć i uszczelnić masami izolacyjnymi wodoodpornymi układając na warstwie piasku. Grunt należy zagęszczać warstwami co najmniej 20 cm, wskaźnik zagęszczenia gruntu powinien osiągnąć co najmniej 0,95 wg BN-72/8932-01. Należy jednak pamiętać o konieczności wykonania zagęszczenia stosownie do miejsca i rodzaju odbudowywanej nawierzchni.
7. Należy zastosować oprawy oświetleniowe typu ISLA LED o mocy świetlnej oraz ilości słupów dobranej do odpowiedniej klasy parku, oświetlanych alejek. Oprawy powinny być przystosowane do sterowania poprzez system OWLET. Należy zastosować słupy typowe dla w/w oprawy wraz z zachowaniem tej samej kolorystyki (malowanie proszkowe AKZO-900 lub CI65, RAL5003) oraz wysokości 4,0m. Słupy wyposażać w tabliczki bezpiecznikowe TBO-35 (LXW-1) z gniazdem bezpiecznikowym Bi-6A.
8. Wszelkie elementy takie jak:
 - Typ, kolor słupa i oprawy,
 - typ, kolor szafek zasilania imprez plenerowych/ szafek zasilania oświetlenia,

Zarząd Zieleni Miejskiej
ul. Trzebnicka 33
50-231 Wrocław
Tel.(71)3286611/12
www.zzm.wroc.pl

należy uzgodnić z przedstawicielem ZGM.

Należy zachować zasadę ujednolicenia pod względem typu oraz koloru zastosowanych materiałów.

9. Słupy do wysokości 2,0 m zabezpieczyć w powłokę antyplakatową i antygraffiti w technologii trwałego zabezpieczenia HLG-System lub równoważnej. Słupy u podstawy zabezpieczyć elastomerem do wysokości 50 cm od podłoża. Stosować numerację słupów uzgodnioną z ZGM na wysokości do 2,0 mb od podłoża.
10. W słupach zastosować przewody YDY 3x2,5 mm², 750V z oddzielnym przewodem neutralnym „N” i ochronnym „PN”.
11. Jako ochronę przeciwporażeniową stosować samoczynne wyłączenie zasilania.
12. Należy wykonać uziemienie z płaskownika ocynkowanego zgodnie z obowiązującymi przepisami i normami.
13. Zaleca się wykonanie punktu poboru energii (zasilanie imprez plenerowych) jako studni modułowej z tworzywa sztucznego o minimalnym stopniu IP67 wyposażonej w rozdzielnicę wraz z zabezpieczeniami oraz:
 - gniazda jednofazowe – 4 szt.,
 - gniazda trójfazowe 16A/400V – 2 szt.,
 - gniazda trójfazowym 32A/400V – 1 szt.
14. Projektowany punkt poboru energii o którym mowa w pkt. 13, należy zasilić kablem ziemnym dostosowanym do obciążenia około 15,0 kW z wybudowanej szafki oświetlenia w układzie TN-S. Punkt poboru musi posiadać osobny układ pomiarowy – licznik zgodnie z wydanymi warunkami przyłączenia. Lokalizacja szafki oraz typ proponowanego materiału podlega ocenie i akceptacji ZGM.
15. Ostateczną koncepcję projektu oświetlenia należy uzgodnić z ZGM, dołączając do projektu tabelę montażu zaprojektowanych urządzeń oraz karty katalogowe opraw i słupów. Należy również przedstawić obliczenia fotometryczne dla projektowanego oświetlenia.
16. Po wybudowaniu oświetlenie parkowe pozostanie w eksploatacji i na majątku ZGM (Gminy Wrocław).
17. ZGM w załączeniu przesyła kserokopię warunków przyłączenia nr WP/026413/2019/O05R01 z dnia 17.04.2019r. oraz kserokopię umowy przyłączeniowej nr UP/026413/2019/O05R01 z dnia 03.06.2019r.



Z-CARDYREKTORA
Joanna Koniecka-Pasierska

Sprawę prowadzi:

Arkadiusz Szczypko, Szymon Rozalski, tel.(71) 328-66-11 (wew. 213, 231)

e-mail: aszczypko@wp.pl, szymon.rozalski@zzm.wroc.pl

Załącznik:

1. Warunki przyłączeniowe nr WP/026413/2019/O05R01 z dnia 17.04.2019r. - kopia
2. Umowa przyłączeniowa nr UP/026413/2019/O05R01 z dnia 03.06.2019r. - kopia
3. Rzut proponowanych lokalizacji urządzeń realizowanych przez TD.
4. Karta katalogowa preferowanej oprawy.

Otrzymują:

1. adresat
2. a/a

Adres do korespondencji:
TAURON Obsługa Klienta sp. z o.o.
ul. Łwowska 23
40-389 Katowice

info@tauron-dystrybucja.pl
Infolinia: +48 32 606 0 616



Wrocław, dn. 2019-04-17

Nr warunków: WP/026413/2019/O05R01
TD/OWR/OMP1/MM-2019/INW



Zarząd Zieleni Miejskiej
Ul. Trzebnicka 33
50-231 Wrocław

WARUNKI PRZYŁĄCZENIA

Wnioskodawca:

Gmina Wrocław reprezentowana poprzez Zarząd Zieleni Miejskiej

pl. Nowy Targ 1-8
50-141 WROCLAW

Obiekt:

Oświetlenie parkowe, punkt zasilania imprez

Adres przyłączanego obiektu:

ul. Wolbromska dz. nr 57, 52/7 AM-1 obręb Borek
53-148 Wrocław

Niniejszym potwierdzamy złożenie wniosku o określenie warunków przyłączenia w dniu: 2019-03-26. Odpowiadając na wniosek z dnia 2019-03-26, informujemy, że zapewniamy przyłączenie do sieci TAURON Dystrybucja SA i dostawę energii elektrycznej o mocy przyłączeniowej:

Przyłącze 1: 15,0 kW- zasilanie imprez, 5,0kW oświetlenie terenu dla zasilania podstawowego, w V grupie przyłączeniowej,
na poniższych warunkach.

IA. Wymagania techniczne - przyłącze 1 (zasilanie podstawowe)

1. Miejsce przyłączenia: Stacja SN/nN WRW2639, Obwód nN kier. ZK-3a P.3 ul. Raclawicka 13 nr WRW2639/6, linia kablowa pomiędzy R-2639 a ZK3a ul. Raclawicka 13.
2. a) Miejsce dostarczania energii elektrycznej: Zaciski prądowe zabezpieczenia przeciążeniowego od strony instalacji odbiorcy w zestawie złączowo-pomiarowym.
b) Miejsce rozgraniczenia własności urządzeń elektroenergetycznych: Zaciski prądowe zabezpieczenia przeciążeniowego od strony instalacji odbiorcy w zestawie złączowo-pomiarowym.
3. Przyłączenie obiektu do sieci wymaga:
 - a) w zakresie przyłącza:
Odcinek kablowy nN 4x240, ok. 2x10 m, Projektowany jako wcinka
Złącze kablowo-pomiarowe nN ZK2a-2P, 1 szt, Projektowane
 - b) w zakresie sieci: nie wymaga rozbudowy,
 - c) w zakresie przyłączanych urządzeń, instalacji Wnioskodawcy: od projektowanej szafki złączowo-pomiarowej wyprowadzić do obiektu odpowiednią do potrzeb odbiorcy linię kablową niskiego napięcia. Dla obiektu wykonać odpowiednie do potrzeb odbiorcy instalacje i urządzenia elektryczne. Sieć odbiorczą wykonać w układzie TN-S, wyposażoną w urządzenia ochrony przeciwporażeniowej i ochrony przeciwprzepięciowej, zgodnie z obowiązującymi przepisami.
4. Układ pomiarowo-rozliczeniowy na napięciu 0,4 kV:
 - a) rodzaj układu: bezpośredni 3-fazowy (15,0kW pomiar dla imprez , 5,0kW - oświetlenie),
 - b) miejsce zainstalowania: szafka pomiarowa w granicy działki lub na terenie odbiorcy.

()

()

5. Zabezpieczenia główne:

- a) prąd znamionowy: 25 A i 10A,
 - b) rodzaj: wyłącznik 3-fazowy oraz zacisk N wyposażony w człon przeciążeniowy,
 - c) lokalizacja: w szafce pomiarowej.
6. Dla doboru aparatury, spodziewaną wartość prądu zwarcia w miejscu dostarczania energii elektrycznej przyjąć wg obliczeń, jednak nie mniej niż 6 kA.
7. Wymagany stopień skompensowania mocy biernej, $\text{tg } \varphi \leq 0,4$.
8. Sieć nN pracuje w układzie: TN-C

II. Określa się następujące dopuszczalne czasy trwania przerw:

- a) czas trwania jednorazowej przerwy, tj. całkowitej, jednoczesnej przerwy w zasilaniu wszystkich miejsc dostarczania, nie przekraczający:
 - dla przerwy planowanej – 16 godz.,
 - przerwy nieplanowanej – 24 godz.,
- b) łączny czas trwania przerw w ciągu roku, stanowiący sumę czasów trwania przerw jednorazowych, tj. całkowitych jednoczesnych przerw w zasilaniu wszystkich miejsc dostarczania, nie przekraczający:
 - przerw planowanych – 35 godz.,
 - przerw nieplanowanych – 48 godz.

III. Termin ważności niniejszych warunków 2 lata od dnia ich doręczenia.

W przypadku zawarcia umowy o przyłączenie termin ważności niniejszych warunków przyłączenia wydłuża się na okres ważności umowy o przyłączenie.

IV. Informacje dodatkowe

1. Instalacja elektryczna w przyłączanym obiekcie oraz urządzenia elektroenergetyczne i instalacje od obiektu do miejsca rozgraniczenia własności, winny być wykonane zgodnie z obowiązującymi przepisami i normami oraz wymaganiami określonymi w niniejszych Warunkach przyłączenia.
2. Przyłączane przez Wnioskodawcę urządzenia nie mogą wprowadzać do sieci lub instalacji innych użytkowników systemu zakłóceń o poziomie wyższym niż dopuszczalne, określone w przepisach (np. wahania napięcia lub odkształcenia jego przebiegu).
3. Dopuszcza się realizację dostaw energii elektrycznej na potrzeby zasilania placu budowy ww. na podstawie zgłoszenia gotowości instalacji do przyłączenia dla placu budowy.
4. Dopuszczalny poziom zmienności parametrów technicznych energii elektrycznej: parametry techniczne w miejscu dostarczania energii elektrycznej winny być zgodne z aktualnie obowiązującymi przepisami – Rozporządzenie Ministra Gospodarki z dnia 04 maja 2007r. w sprawie szczegółowych warunków funkcjonowania systemu elektroenergetycznego (Dz. U. z 2007r. Nr 93, poz. 623, z późn. zm.).
5. TAURON Dystrybucja S.A. zrealizuje zakres inwestycji określony w warunkach przyłączenia do miejsca rozgraniczenia własności urządzeń elektroenergetycznych, po wcześniejszym zawarciu przez Wnioskodawcę umowy o przyłączenie do sieci, co wynika z Ustawy z dnia 10 kwietnia 1997r. Prawo energetyczne (tekst jednolity Dz. U. z 2017r. poz. 220 wraz z późniejszymi zmianami i rozporządzeniami wykonawczymi), zwanej dalej ustawą „Prawo Energetyczne”.
6. Na cały zakres inwestycji określony w warunkach przyłączenia wymagane jest opracowanie i uzgodnienie z TAURON Dystrybucja S.A.
7. Przed przystąpieniem do projektowania, szczegóły dotyczące niniejszych warunków przyłączenia projektant winien uzgodnić z Wydziałem Przyłączeń.
8. Określony w warunkach przyłączenia sposób zasilania nie zapewnia bezprzerwowej dostawy energii elektrycznej. Urządzenia wymagające zasilania bezprzerwowego należy zaopatrzyć we własne, niezależne źródło energii, podłączone w sposób uniemożliwiający podanie napięcia do sieci przedsiębiorstwa energetycznego.
9. Warunki przyłączenia zostały określone dla standardowych parametrów energii elektrycznej określonych w ustawie Prawo energetyczne.

10. W przypadku kolizji projektowanego obiektu z istniejącymi urządzeniami elektroenergetycznymi, Wnioskodawca winien zwrócić się do Wydziału Eksploatacji z wnioskiem o określenie warunków przebudowy tych urządzeń.
11. TAURON Dystrybucja S.A. oświadcza, że po zawarciu umowy o przyłączenie oraz spełnieniu przez Wnioskodawcę postanowień niniejszych warunków przyłączenia i po wykonaniu niezbędnych urządzeń elektroenergetycznych, których realizacja nastąpi na podstawie zawartej między stronami umowy o przyłączenie – zapewni dostawę energii elektrycznej na zasadach określonych we właściwych przepisach. Niniejsze oświadczenie jest oświadczeniem, o którym mowa w art. 7 ust. 14 ustawy Prawo Energetyczne i art. 34 ust. 3 pkt. 3a ustawy z dnia 7 lipca 1994r. Prawo budowlane (tekst jednolity Dz. U. z 2017 r., poz. 1332 wraz z późniejszymi zmianami) i winno być traktowane jako przyrzeczenie zawarcia umowy o przyłączenie do sieci elektroenergetycznej, o której mowa w art. 61 ust. 5 ustawy z dnia 27 marca 2003r. o planowaniu i zagospodarowaniu przestrzennym (Dz. U. z 2017 r. poz. 1073 wraz z późniejszymi zmianami).
12. Wnioskodawca zobowiązany jest zgłosić pisemnie w TAURON Dystrybucja S.A. każdy posiadany agregat prądotwórczy oraz uzgodnić warunki połączenia agregatu z zasilaną instalacją. Połączenie to winno być wykonane w sposób wykluczający pracę równoległą agregatu z siecią dystrybucyjną oraz możliwość podania napięcia na sieć dystrybucyjną.
13. Wymagania dotyczące rozwiązań technicznych stosowanych na terenie działalności TAURON Dystrybucja S.A. ujęte w formie standaryzacji dostępne są na stronie internetowej www.tauron-dystrybucja.pl

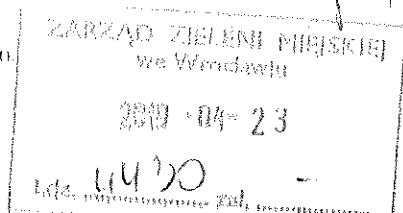
Przygotował: Maciejczyk Magdalena
Grupa: O05R01

TAURON Dystrybucja S.A.
Oddział we Wrocławiu
Wydział Przyłączeń
Starszy specjalista ds. przyłączeń
Dariusz Koprowicz

Załączniki:
Zał. Nr 1 - projekt umowy o przyłączenie
K/o:
1 x OMP

Adres do korespondencji:
TAURON Obsługa Klienta sp. z o.o.
ul. Lwowska 23
40-389 Katowice

info@tauron-dystrybucja.pl
Infolinia: +48 32 606 0 616



Wrocław, dnia 18-04-2019
Nasz znak: **TD/BOP/2019-04-18/0000450**
Nr wniosku: 026413/2019/O05R01
Data wpływu wniosku: 26.03.2019 r.



Zarząd Zieleni Miejskiej
ul. Trzebnicka 33
50-231 WROCLAW

Dotyczy: *przyłączenia do sieci elektroenergetycznej*

W odpowiedzi na wniosek z dnia 26.03.2019 r. w załączeniu przesyłamy warunki przyłączenia wraz z dwoma egzemplarzami projektu umowy o przyłączenie obiektu:
określenie obiektu: Oświetlenie parkowe, punkt zasilania imprez,
moc przyłączeniowa: **15,0 kW- zasilanie imprez, 5,0kW oświetlenie terenu** ,
lokalizacja obiektu: 53-148 Wrocław ul. Wolbromska dz. nr 57, 52/7 AM-1 obręb Borek, gmina Wrocław.

Po sprawdzeniu poprawności danych zamieszczonych w umowie prosimy o podpisanie obu przesłanych egzemplarzy i osobiste dostarczenie do najbliższego Punktu Obsługi Klienta lub odesłanie na adres korespondencyjny.

Zamieszczona w projekcie umowy propozycja zapisów zachowuje ważność do dnia 2019.06.17. W przypadku zwrotnego dostarczenia umowy po tej dacie zastrzegamy sobie prawo zmiany jej treści – konieczne będzie wówczas ponowne wystąpienie z wnioskiem o zawarcie/zmianę umowy o przyłączenie do sieci dystrybucyjnej TAURON Dystrybucja S.A.

Z poważaniem

Załączniki:
1 x warunki przyłączenia
2 x projekt umowy o przyłączenie

K/o:
1 x OMP

TAURON Dystrybucja S.A.
Oddział we Wrocławiu
Wydział Przyłączeń
Starszy specjalista ds. przyłączeń
Dariusz Koprowicz

it)

it)

Umowa nr UP/026413/2019/O05R01
o przyłączenie do sieci dystrybucyjnej
TAURON Dystrybucja S.A.

pomiędzy:

Przyłączany Podmiot:	TAURON Dystrybucja:
Gmina Wrocław reprezentowana poprzez Zarząd Zieleni Miejskiej NIP: 8971383551 Adres: pl. Nowy Targ 1-8, 50-141 Wrocław Telefon: Adres korespondencyjny: ul. Trzebnicka 33, 50-231 Wrocław	TAURON Dystrybucja S.A. Adres: ul. Podgórska 25A, 31-035 Kraków, Adres korespondencyjny: Oddział Wrocław / Wydział Przyłączeń, 53-314 Wrocław pl. Powstańców Śląskich 20 Wpisana do KRS prowadzonego przez Sąd Rejonowy dla Krakowa Śródmieścia XI Wydział Gospodarczy KRS: 0000073321; NIP: 6110202860; REGON: 230179216; kapitał zakładowy: 560.611.250,96 zł; kapitał wpłacony: 560.611.250,96 zł; Infolinia: 32 606 0 616 e-mail: info@tauron-dystrybucja.pl

TD/OWR/OMPI/MM-2019/INW

zwanych również dalej **Stronami**, została zawarta Umowa następującej treści:

§ 1

1. Przedmiotem Umowy jest przyłączenie do sieci dystrybucyjnej **TAURON Dystrybucja Oświetlenie parkowe, punkt zasilania imprez**, zwanego dalej Obiektem, który jest zlokalizowany 53-148 Wrocław ul. Wolbromska dz. nr 57, 52/7 AM-1 obręb Borek z mocą przyłączeniową: 5,0 kW- zasilanie imprez, 5,0kW oświetlenie terenu i przy planowanym poborze energii elektrycznej w ilości 0,0 kWh rocznie, zaliczonym do V grupy przyłączeniowej.
2. Umowa niniejsza zostaje zawarta na podstawie warunków przyłączenia z dnia: **2019-04-17** znak: **WP/026413/2019/O05R01** stanowiących załącznik do niniejszej Umowy, zwanych dalej Warunkami przyłączenia.
3. Miejsce lokalizacji układu pomiarowo-rozliczeniowego zostało określone w pkt. w pkt. IA 4 b) Warunków przyłączenia.
4. Miejsce rozgraniczenia własności urządzeń elektroenergetycznych między **TAURON Dystrybucja** i **Przyłączanym Podmiotem** zostało określone odrębnie dla poszczególnych przyłączy w pkt. pkt. IA 2 b) Warunków przyłączenia.
5. Zakres niezbędnych prac dla przyłączenia obiektu opisanego w ust. 1, wynikający z Warunków przyłączenia, obejmuje:
 - 5.1. Po stronie **TAURON Dystrybucja**: prace określone w pkt. IA 3 a) i b) Warunków przyłączenia,
 - 5.2. Po stronie **Przyłączanego Podmiotu**: prace określone w pkt IA 3 c) Warunków przyłączenia.
6. **Przyłączany Podmiot** oświadcza, że posiada tytuł

prawny do korzystania z Obiektu, którym jest: **Inne**, oraz że do dnia zawarcia niniejszej Umowy nie nastąpiły żadne zmiany w tytule prawnym w stosunku do stanu ujawnionego w dokumencie przedłożonym wraz z wnioskiem o określenie warunków przyłączenia. Ponadto, **Przyłączany Podmiot** oświadcza, że nadmieniony tytuł prawny upoważnia go do dokonania czynności prawnych związanych z przyłączeniem Obiektu do sieci **TAURON Dystrybucja**, o których mowa w §2.

§ 2

Podstawowe obowiązki **Stron** w procesie realizacji przyłączenia:

1. **TAURON Dystrybucja** zobowiązuje się do:
 - 1.1. zrealizowania prac określonych w §1 ust. 5 pkt 5.1.,
 - 1.2. zrealizowania obowiązków określonych w Ogólnych warunkach umowy o przyłączenie w §2 ust. 1.
2. **Przyłączany Podmiot** zobowiązuje się do:
 - 2.1. zrealizowania obowiązków określonych w Ogólnych warunkach umowy o przyłączenie w §2 ust. 2.

§ 3

1. Realizacja przyłączenia Obiektu nastąpi w terminie do dnia **2020-02-17**, z zachowaniem postanowień Harmonogramu przyłączenia, stanowiącego załącznik do niniejszej umowy, z zastrzeżeniem ustępów poniższych.
2. **Przyłączany Podmiot** zobowiązany jest do wykonania prac określonych w §1 ust.5 pkt. 5.2. Umowy w terminie do dnia **2020-02-03**

§ 4

1. Koordynację realizacji przedmiotu niniejszej Umowy, ze strony **TAURON Dystrybucja** prowadzić będzie Wydział

Przyłączeń, nr telefonu 32 606 0 616, mail info@tauron-dystrybucja.pl

2. Ze strony **Przyłączanego Podmiotu** upoważnionym/ą do udzielania i otrzymywania informacji dotyczących realizacji przedmiotu Umowy jest (nr telefonu mail).

§ 5

1. Załączniki stanowią integralną część niniejszej Umowy.
2. Umowę sporządzono w dwóch jednobrzmiących egzemplarzach, po jednym egzemplarzu dla każdej ze Stron.

3. Za datę zawarcia Umowy uznaje się datę jej podpisania przez obie Strony.

Załączniki:

- Kalkulacja opłaty za przyłączenie,
- Ogólne Warunki Umowy o przyłączenie
- Warunki przyłączenia znak: **WP/026413/2019/O05R01** z dnia: **2019-04-17**,
- druk „Zgłoszenie gotowości instalacji do przyłączenia”,
- Harmonogram przyłączenia

Umowę sporządzili: Maciejczyk Magdalena w dniu 2019-04-17

TAURON Dystrybucja
TAURON Dystrybucja S.A.
Oddział we Wrocławiu
Starszy specjalista ds. przyłączeń
Wydział Przyłączeń

2019 -06- 0 3

Bożena Batuszyńska
Data czytelny podpis lub pieczęć

Przyłączany Podmiot

DYREKTOR
Data czytelny podpis lub pieczęć

UWAGA:

1. Niniejszy projekt umowy jest ofertą w rozumieniu art. 66 §1 Kodeksu Cywilnego, która wiąże do dnia **2019.06.17**. **TAURON Dystrybucja** może odmówić zawarcia umowy w formie przedstawionej w niniejszym projekcie umowy, jeżeli **Przyłączany Podmiot** dostarczy do **TAURON Dystrybucja** podpisane egzemplarze projektu umowy po tym dniu. Jeżeli po upływie ww. daty, ale w okresie ważności warunków przyłączenia **Przyłączany Podmiot** wyrazi wolę zawarcia umowy o przyłączenie, to może wystąpić o przygotowanie zaktualizowanego projektu umowy, który będzie stanowił nową ofertę.
2. **TAURON Dystrybucja** informuje, że niniejszy dokument do czasu jego podpisania przez **Przyłączany Podmiot** jest projektem umowy o przyłączenie, a co się z tym wiąże **Przyłączanemu Podmiotowi** przysługuje prawo negocjacji zapisów zawartych w niniejszym projekcie umowy.

KALKULACJA OPŁATY ZA PRZYŁĄCZENIE

1. Podstawa prawna naliczenia opłaty za przyłączenie: Ustawa Prawo energetyczne par. 7 ust 8.
2. Stawki opłaty za przyłączenie wg Taryfy TAURON Dystrybucja S.A. z siedzibą w Krakowie, obowiązującej w dniu przygotowania propozycji umowy o przyłączenie, przyjęte do wyznaczenia opłaty za przyłączenie:

Grupa przyłączeniowa	Stawka opłaty - S [zł/kW]	
	Przyłącze napowietrzne	Przyłącze kablowe
IV, V i VI*	44,91	61,60
VI**	7,87	

* - wysokość stawki w przypadku gdy budowane jest przyłącze

** - wysokość stawki w przypadku podłączenie do istniejącej sieci

3. Dane techniczne przyjęte do wyznaczenia opłaty za przyłączenie:

Moc przyłączeniowa istniejąca - P _I [kW]	Moc przyłączeniowa - P [kW]
0,0	20,0
Długość przyłącza - D [m]	Długość przyłącza powyżej 200 m
20,0	0,0

4. Metodyka wyznaczenia opłaty za przyłączenie :

$$O_{P \text{ TARYFA}} = (P - P_I) \cdot S + O_D$$

P – moc przyłączeniowa

P_I – moc przyłączeniowa istniejąca (do odliczenia)

S – stawka opłaty dla przyłącza kablowego lub napowietznego

D – długość przyłącza wyznaczana jako długość rzutu poziomego przyłącza napowietznego lub długość trasy przyłącza kablowego

O_D – opłata dodatkowa wynikająca z długości przyłącza powyżej 200 m wyliczana w następujący sposób: 24,70 zł (dla przyłącza napowietznego) oraz 33,45 zł (dla przyłącza kablowego) za każdy metr powyżej 200 metrów długości przyłącza

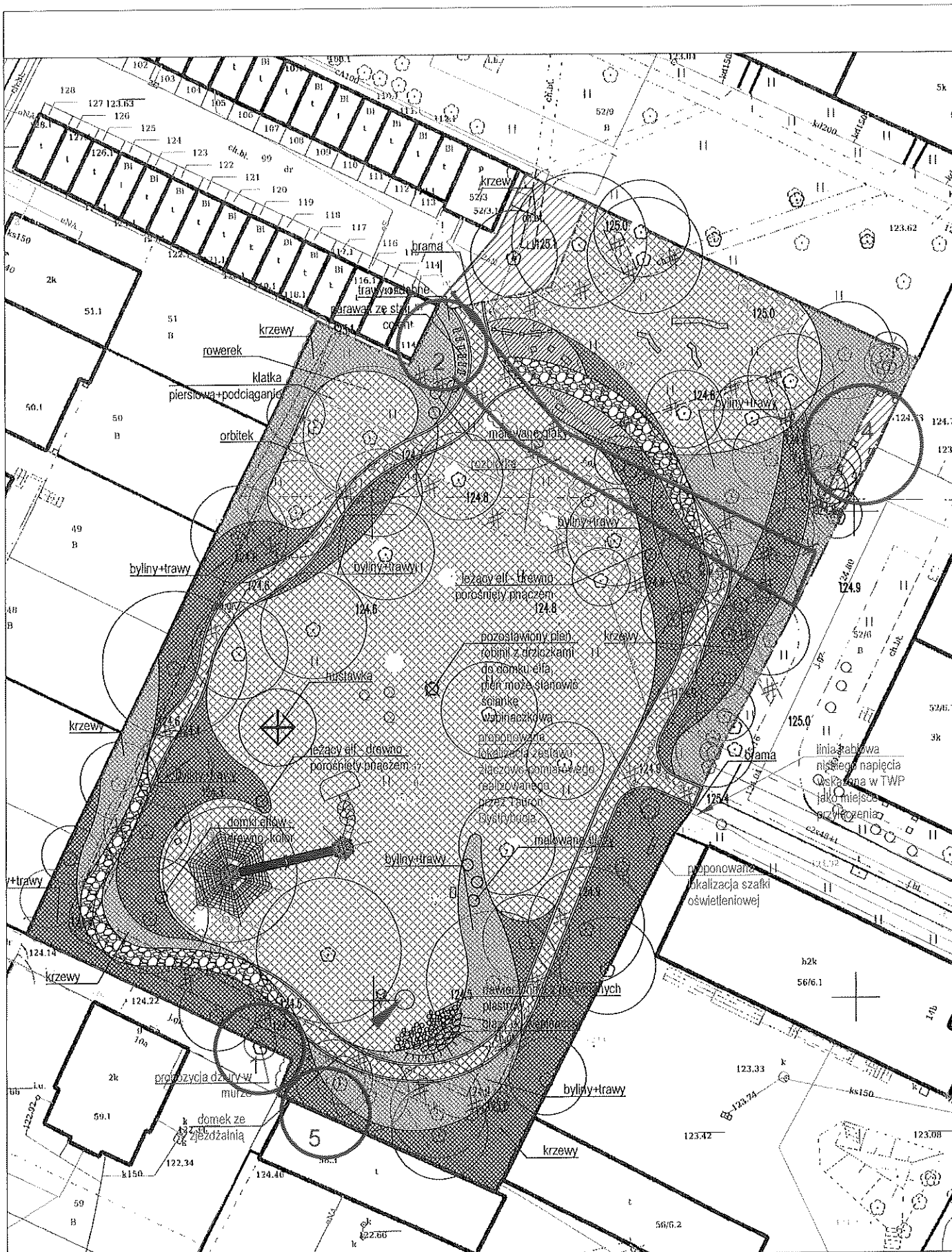
5. Opłata za przyłączenie wynosi: O_{P TARYFA} = 1515,36 zł [brutto]
6. Wysokość opłaty za przyłączenie może ulec zmianie w przypadku zmiany którejkolwiek z danych określonych w pkt. 3 niniejszej kalkulacji. W takim przypadku TAURON Dystrybucja przed wystawieniem faktury przekaże Przyłączanemu podmiotowi nową Kalkulację opłaty za przyłączenie uwzględniającą zaistniałe zmiany.
7. Należność należy regulować na konto bankowe wskazane na fakturze w terminie 30 dni od daty wystawienia faktury. TAURON Dystrybucja dostarczy Przyłączanemu Podmiotowi fakturę nie później niż 7 dni przed terminem płatności oznaczonym na fakturze. W przypadku gdy termin określony w zdaniu poprzednim nie zostanie zachowany, TAURON Dystrybucja na wniosek Przyłączanego Podmiotu odstąpi od naliczania odsetek za opóźnienie w płatności.

Harmonogram realizacji przyłączenia obiektu

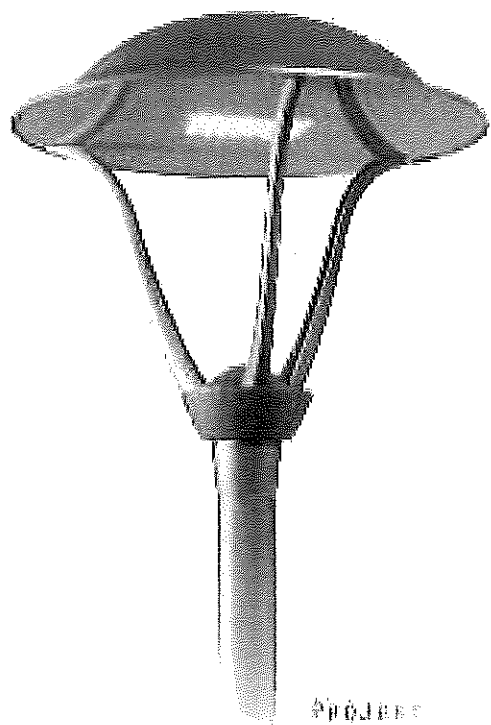
1. Zakres niezbędnych prac dla przyłączenia obiektu opisanego w ust. 1, wynikający z wymienionych w ust. 2 warunków przyłączenia, obejmuje:
 - 1.1 Po stronie TAURON Dystrybucja:
 - 1.1.1 Dla zasilania podstawowego w terminie do: **2020-02-17**
 - a)
Odcinek kablowy nN 4x240, ok. 2x10 m, Projektowany jako wcinka
Złącze kablowo-pomiarowe nN ZK2a-2P, 1 szt, Projektowane
 - b) nie wymaga rozbudowy.
 - 1.2 Po stronie Przyłączanego Podmiotu:
 - 1.2.1 Dla zasilania podstawowego w terminie: nie później niż 14 dni przed **2020-02-17**: od projektowanej szafki złączowo-pomiarowej wyprowadzić do obiektu odpowiednią do potrzeb odbiorcy linię kablową niskiego napięcia. Dla obiektu wykonać odpowiednie do potrzeb odbiorcy instalacje i urządzenia elektryczne. Sieć odbiorczą wykonać w układzie TN-S, wyposażoną w urządzenia ochrony przeciwporażeniowej i ochrony przeciwprzepięciowej, zgodnie z obowiązującymi przepisami,
2. Zakres niezbędnych czynności dla realizacji przyłączenia, określonych w umowie o przyłączenie obejmuje:
 - 2.1 Po stronie Przyłączanego Podmiotu:
 - 2.1.1 ~~przedłożenia Zgłoszenia gotowości instalacji dla zasilania placu budowy obiektu docelowego do przyłączenia wraz z wymaganymi załącznikami nie później niż 14 dni przed 2020-02-17~~
 - 2.1.2 przedłożenia Zgłoszenia gotowości instalacji obiektu docelowego do przyłączenia wraz z wymaganymi załącznikami nie później niż 14 dni przed **2020-02-17**,

)

)



OPRAWA PARKOWA ISLA LED



PROJEKT
MICHEL TORTU



