

**ZARZĄDZENIE NR 8614/22**  
**PREZYDENTA WROCŁAWIA**  
**z dnia 21 września 2022 r.**

w sprawie przeznaczenia do oddania w dzierżawę w trybie bezprzetargowym nieruchomości stanowiących  
własność Gminy Wrocław

Na podstawie art. 30 ust. 2 pkt 3 ustawy z dnia 8 marca 1990 r. o samorządzie gminnym (Dz. U. z 2022 r., poz. 559, 583, 1005, 1079 i 1561), art. 25 ust. 1, art. 37 ust. 1, art. 38, art. 39 ust. 2 i ust. 3, art. 40 ustawy z dnia 21 sierpnia 1997 r. o gospodarce nieruchomościami (Dz. U. z 2021 r. poz. 1899), § 2 ust. 4 uchwały nr XLIX/697/98 Rady Miejskiej Wrocławia z dnia 27 lutego 1998 r. w sprawie zasad gospodarowania nieruchomościami stanowiącymi własność Gminy Wrocław (Dziennik Urzędowy Województwa Dolnośląskiego z 2022 r. poz. 3796), oraz zarządzenia nr 4365/20 Prezydenta Wrocławia z dnia 31 grudnia 2020 r. w sprawie zasad wydzierżawiania i udostępniania nieruchomości stanowiących zasób Gminy Wrocław oraz ustalania wysokości stawek czynszu za nieruchomości oddawane w dzierżawę i stawek opłat za korzystanie i udostępnianie tych nieruchomości w innej formie, zarządza się, co następuje:

**§ 1.** Przeznacza się do oddania w dzierżawę w trybie bezprzetargowym, na czas nieoznaczony części nieruchomości o powierzchni dzierżawy 527 m<sup>2</sup>, 1361 m<sup>2</sup> z przeznaczeniem na cele upraw jednorocznych – przydomowe ogródki warzywno-kwiatowe wraz z infrastrukturą ogrodową. Nieruchomości są oznaczone geodezyjnie jako:

- dz. nr 7/4, AM-10, obręb Partynice, o powierzchni całkowitej 5239 m<sup>2</sup>,
- dz. nr 11/4, AM-10, obręb Partynice, o powierzchni całkowitej 4532 m<sup>2</sup>.

**§ 2.** Wykazy nieruchomości przeznaczonych do oddania w dzierżawę w trybie bezprzetargowym są załącznikami nr 1 i nr 2, stanowiącymi integralną część niniejszego zarządzenia.

**§ 3.** Wykonanie zarządzenia powierza się Dyrektorowi Zarządu Zieleni Miejskiej.

**§ 4.** Zarządzenie wchodzi w życie z dniem podpisania.

Załącznik nr 1 do zarządzenia nr 8614/22

Prezydenta Wrocławia

z dnia 21 września 2022 r.

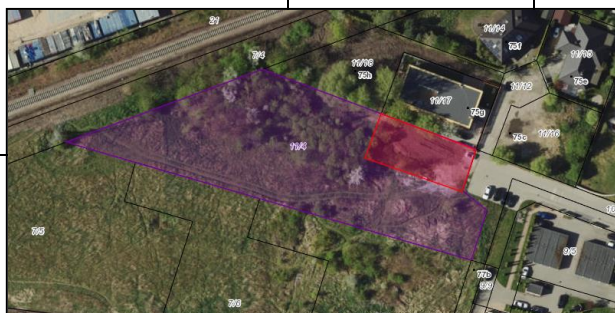
zgodnie z art. 30 ust. 2 pkt 3 ustawy z dnia 8 marca 1990 r. o samorządzie gminnym (Dz. U. z 2022 r., poz. 559, 583, 1005, 1079 i 1561), art. 25 ust. 1, art. 37 ust. 1, art. 38, art. 39 ust. 2 i ust. 3, art. 40 ustawy z dnia 21 sierpnia 1997 r. o gospodarce nieruchomościami (Dz. U. z 2021 r. poz. 1899), § 2 ust. 4 uchwały nr XLIX/697/98 Rady Miejskiej Wrocławia z dnia 27 lutego 1998 r. w sprawie zasad gospodarowania nieruchomościami stanowiącymi własność Gminy Wrocław (Dziennik Urzędowy Województwa Dolnośląskiego z 2022 r. poz. 3796), oraz zarządzenia nr 4365/20 Prezydenta Wrocławia z dnia 31 grudnia 2020 r. w sprawie zasad wdzierżawiania i udostępniania nieruchomości stanowiących zasób Gminy Wrocław oraz ustalania wysokości stawek czynszu za nieruchomości oddawane w dzierżawę i stawek opłat za korzystanie i udostępnianie tych nieruchomości w innej formie.

### PREZYDENT WROCLAWIA

podaje do publicznej wiadomości wykaz Nr ZZM.DG 91/22 nieruchomości przeznaczanej do oddania w dzierżawę w trybie bezprzetargowym

Wykaz ogłasza się na okres 21 dni od 21.09.2022 r. do 11.10.2022 r.

1	Oznaczenie nieruchomości wg księgi wieczystej oraz katastru nieruchomości	Powierzchnia nieruchomości w m <sup>2</sup>	Opis nieruchomości	Przeznaczenie nieruchomości i sposób jej zagospodarowania	Termin zagospodarowania nieruchomości	Forma sprzedaży lub oddania nieruchomości	Wysokość czynszu i termin jego wnoszenia
1	2	3	4	5	6	7	8
	WR1K/00243473/1 obręb Partynice, AM – 10, dz. Nr 11/4	pow. całkowita:  4.532 m <sup>2</sup>	RII	cele upraw jednorocznych – przydomowy ogródek warzywno-kwiatowy wraz z infrastrukturą ogrodową część o pow. 527 m <sup>2</sup> .	na czas nieoznaczony	dzierżawa	<b>527,00 zł</b> , płatny rocznie z możliwością waloryzowania czynszu w okresach nie krótszych niż roczne, o wskaźnik wzrostu cen towarów i usług konsumpcyjnych ogłaszany Komunikatem Prezesa GUS.



-teren przeznaczony do wdzierżawiania

Prezydent Wrocławia

Załącznik nr 2 do zarządzenia nr 8614/22

Prezydenta Wrocławia

z dnia 21 września 2022 r.

zgodnie z art. 30 ust. 2 pkt 3 ustawy z dnia 8 marca 1990 r. o samorządzie gminnym (Dz. U. z 2022 r., poz. 559, 583, 1005, 1079 i 1561), art. 25 ust. 1, art. 37 ust. 1, art. 38, art. 39 ust. 2 i ust. 3, art. 40 ustawy z dnia 21 sierpnia 1997 r. o gospodarce nieruchomościami (Dz. U. z 2021 r. poz. 1899), § 2 ust. 4 uchwały nr XLIX/697/98 Rady Miejskiej Wrocławia z dnia 27 lutego 1998 r. w sprawie zasad gospodarowania nieruchomościami stanowiącymi własność Gminy Wrocław (Dziennik Urzędowy Województwa Dolnośląskiego z 2022 r. poz. 3796), oraz zarządzenia nr 4365/20 Prezydenta Wrocławia z dnia 31 grudnia 2020 r. w sprawie zasad wdzierżawiania i udostępniania nieruchomości stanowiących zasób Gminy Wrocław oraz ustalania wysokości stawek czynszu za nieruchomości oddawane w dzierżawę i stawek opłat za korzystanie i udostępnianie tych nieruchomości w innej formie.

### PREZYDENT WROCLAWIA

podaje do publicznej wiadomości wykaz Nr ZZM.DG 91/22 nieruchomości przeznaczony do oddania w dzierżawę w trybie bezprzetargowym

Wykaz ogłasza się na okres 21 dni od 21.09.2022 r. do 11.10.2022 r.

1	Oznaczenie nieruchomości wg księgi wieczystej oraz katastru nieruchomości	Powierzchnia nieruchomości w m <sup>2</sup>	Opis nieruchomości	Przeznaczenie nieruchomości i sposób jej zagospodarowania	Termin zagospodarowania nieruchomości	Forma sprzedaży lub oddania nieruchomości	Wysokość czynszu i termin jego wnoszenia
1	2	3	4	5	6	7	8
	WR1K/00243473/1 obręb Partynice, AM – 10, dz. Nr 7/4 dz. Nr 11/4	pow. całkowita:  5.239 m <sup>2</sup> 4.532 m <sup>2</sup>	RII RII	cele upraw jednorocznych – przydomowy ogródek warzywno-kwiatowy wraz z infrastrukturą ogrodową część o pow. 1.361 m <sup>2</sup> .	na czas nieoznaczony	dzierżawa	<b>1.361,00 zł</b> , płatny rocznie z możliwością waloryzowania czynszu w okresach nie krótszych niż roczne, o wskaźnik wzrostu cen towarów i usług konsumpcyjnych ogłaszany Komunikatem Prezesa GUS.



-teren przeznaczony do wdzierżawienia

Prezydent Wrocławia